

MÁRMOL



¡SUPERFICIES QUE INSPIRAN ESTILO!

ESPECIFICACIONES

Geológicamente, el mármol es una roca metamórfica resultante de la recristalización de la piedra caliza. Dentro de esta definición geológica, el mármol término sólo se aplica correctamente a las rocas que contienen granos cristalizados de calcita (carbonato de calcio) o dolomita (carbonato de calcio y magnesio), o ambos.

Comercialmente, el término "mármol" se aplica no sólo a las rocas que cumplen esta definición, sino también a las rocas que van desde carbonato puro a los que contienen poco carbonato, sin embargo, que tienen las composiciones y texturas que les permiten ser pulidas.

Al tratarse de un producto natural no prefabricado, es normal encontrar diferencias de textura, color o tonalidad en el material, inclusive dentro de una misma placa. La mayoría de mármol natural puede tener grietas y fisuras. Es normal ver reparaciones de fábrica. La calidad de la reparación depende de la fábrica de origen, el fabricante de la piedra y el instalador.

CARACTERÍSTICAS TÉCNICAS GENERALES

Resistencia a la abrasión:

Baja

En términos generales los mármoles tienen una baja resistencia a la abrasión. Normalmente tiene una dureza entre 1-4 en la escala de Mohs. Agentes abrasivos como arena puede rayarlos y superficies en acabado pulido pueden hacer que pierda el brillo con el tiempo. Siempre use una tabla de cortar cuando es usado en superficies como mesones y tapete atrapa mugre cuando es utilizado en pisos.

Absorción:

Moderada

El mármol puede llegar a tener una velocidad de absorción de baja a moderada. Siempre aplique tratamientos hidro y oleo repelentes antes de su uso. Para reducir la aparición de manchas, siempre limpiar los derrames inmediatamente. Grasa y líquidos altamente pigmentados pueden penetrar y manchar la piedra y requerir restauración profesional.

Sensibilidad al ácido:

Alta

El mármol es muy sensible a los ácidos. Cuando se expone a los alimentos ácidos como el limón, vino, vinagre e incluso algunos limpiadores convencionales puede generar unos grabados que será muy visible en este material. Cuando desea utilizarlo en aplicaciones como mesones de cocina debe existir conciencia de los altas precauciones que debe tener en su uso y limpieza, para no tener manchas y grabado por ácidos.

El uso de selladores y protectores repele el manchado, pero no el grabado por ácido.



RECOMENDACIONES DE USO:

- Antes del uso asegúrese que su material tenga tratamiento hidro y oleo repelente de manchas. Aunque el mármol en términos generales tiene absorción moderada a baja, no es impermeable.
- Use porta vasos en todas las copas, particularmente los que contienen alcohol o zumos de cítricos.
- No coloque objetos calientes ollas, sartenes o bandejas calientes directamente sobre la superficie de mármol, puede producir choques térmicos repentinos que deterioran la superficie (fracturar y decolorar) en el largo plazo. Use porta-calientes o esteras bajo platos calientes y manteles en virtud de porcelana, cerámica, plata u otros objetos que puedan rayen la superficie.
- El mesón de mármol natural no puede ser usado con altas temperaturas. No lo use como mesa de planchado de ropa.

- Alimentos comunes y bebidas contienen ácidos que pueden grabar u opacar la superficie de la piedra. Limpie rápidamente derrames especialmente de líquidos de color intenso para evitar que estos penetren. Esta recomendación aplica así los producto tengan tratamiento de sellado o protección de manchas, ya que dichos tratamientos no impermeabilizan, aumenta la ventana de tiempo de limpieza antes de que penetre.

- Si observa que su mesón está absorbiendo humedad, aplique una capa de tratamiento repelente especializado para piedra natural como Protector plus, para restaurar la repelencia a los líquidos.

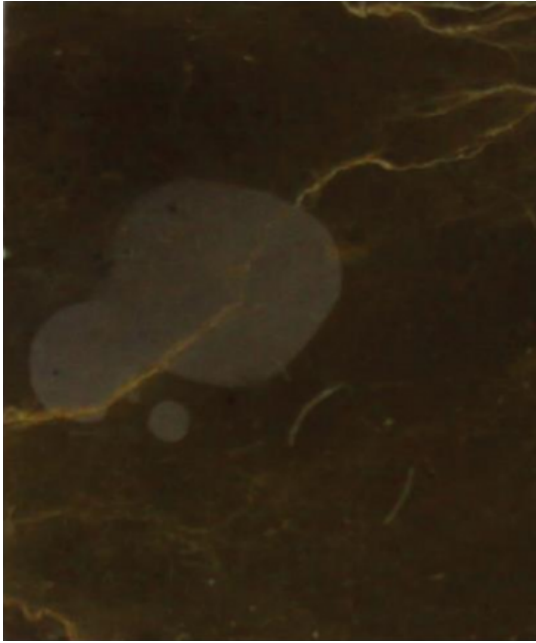
- El mármol es un material que puede recuperar su aspecto original. Si con el tiempo el mesón presenta un aspecto deslucido, mediante un proceso de rebrillado profesional puede restaurar su belleza.

-Algunos mármoles blancos, pueden presentar amarilleamiento por uso inadecuado de ceras, o por oxidación por sus contenidos de hierro.

RECOMENDACIONES DE LIMPIEZA

- No aplique jabones o detergentes fuertes, ácidos, limón, vinagre o solventes como thinner, Varsol o líquidos corrosivos. Use limpiadores de pH neutro aptos para piedra naturales como jabón ph neutro y limpieza intensiva.
- Para la limpieza de mesones de granito utilice un paño suave y limpio, espuma o máximo cepillo de cerdas suaves plásticas.
- Se recomienda el uso de cera especializada para piedras naturales de uso doméstico, para mantener el brillo y generar una película, que minimice los grabados de contaminaciones ácidas que pueden afectar el brillo natural del material. Existen ceras en el mercado que son de uso profesional o no aptas de piedras naturales, que pueden generar amarilleamiento o grabados de vasos y utensilios durante su uso dando la apariencia de inestabilidad en el material.

MANCHAS EN MÁRMOL POR CONTAMINACIÓN ÁCIDA



RECOMENDACIÓN DE PRODUCTOS



Limpieza intensiva:

Remueve grasas pesadas y suciedad en general. Requiere fregado y excelente enjuague.



Jabón Ph Neutro:

Remueve suciedad en general, deja una apariencia totalmente natural y reaviva el color con el uso frecuente.



Protector plus:

Confiere propiedades hidro-oleo repelentes a piedras, reduciendo el nivel de absorción, con el objeto de repeler manchas.

Encuentras estos grandiosos productos, combos, entre otras cosas en:

T  **M A R M O L**

Encuentranos en www.tumarmol.com